

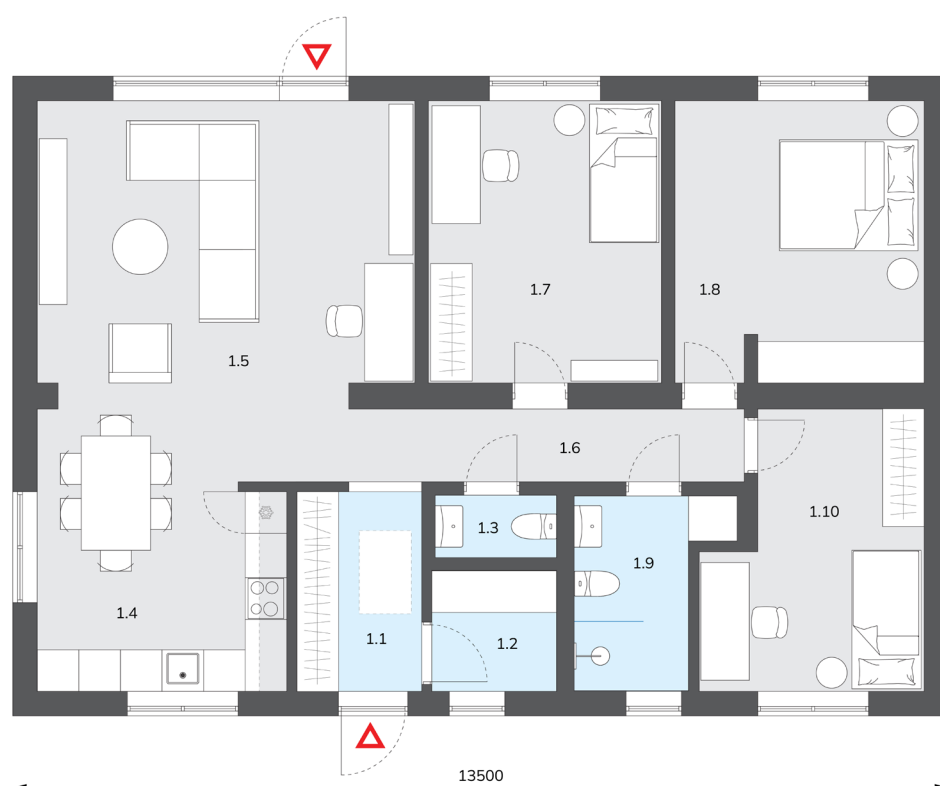
# Bitus Home 125

Sākot ar

**123'000€**  
**+ PVN**



Bitus Home 125 ir rūpīgi izstrādāts, rūpnieciski darināts mājoklis ar 101,6 m<sup>2</sup> plašu dzīvojamo telpu, kas apvieno pārdomātu funkcionalitāti ar mājīgu pievilcību. Trīs omulīgas guļamistabas, viesistaba ar eleganti nodalītu virtuvi, vannasistaba, atsevišķa tualete, praktiska tehniskā telpa un viesmīlīgs vējtveris – katra detaļa izkārtota tā, lai dzīvošana būtu ērta, plūdena un piepildīta ar viegluma sajūtu.



## Apbūves laukums

125m<sup>2</sup>

## Dzīvojamā platība

101,6m<sup>2</sup>

<b>1.1</b> Vējtveris 5,4m <sup>2</sup>	<b>1.6</b> Gaitenis 6,5m <sup>2</sup>
<b>1.2</b> Tehniskā telpa 3,3m <sup>2</sup>	<b>1.7</b> Guļamistaba 13,9m <sup>2</sup>
<b>1.3</b> Tualete 1,7m <sup>2</sup>	<b>1.8</b> Guļamistaba 14,7m <sup>2</sup>
<b>1.4</b> Virtuve 10,8m <sup>2</sup>	<b>1.9</b> Vannas istaba 5,2m <sup>2</sup>
<b>1.5</b> Viesistaba 28,5m <sup>2</sup>	<b>1.10</b> Guļamistaba 11,6m <sup>2</sup>

## PAMATA KOMPLEKTĀCIJA

### Grīda

- Quick-Step 8mm lamināta grīdas segums ar apakšklāju,
- 20mm Uponor Siccus siltās grīdas sistēma,
- 22mm OSB/3,
- 44x44mm koka papildlatojums,
- 42mm Paroc Ultra plus akmens vate,
- Siga Majpell tvaika barjeras membrāna,
- 44x244mm C24 koka karkass,
- 250mm Paroc Ultra plus akmens vate,
- Swisspearl Windstopper Extreme vēja izolācijas plāksnes.

### Ārsienas

- 21x120/145mm vertikāla krāsota priedes koka apdare,
- 28x44mm horizontāls latojums. Spiedienimpregnēts,
- 20x44mm vertikāls latojums. Spiedienimpregnēts,
- Siga Majcoat 150 pretvēja barjera,
- 9,5mm pretvēja ģipškartona plāksne,
- 44x194mm C24 koka karkass,
- 200mm Paroc Ultra plus akmens vate,
- 12mm OSB/3,
- Siga Majpell tvaika barjeras membrāna,
- 44x44mm koka komunikāciju latojums,
- 42mm Paroc Ultra akmens vate,
- Huntonit Pro-Wall sienu apdare, krāsota balta.

### Iekšsienas

- Huntonit Pro-Wall sienu apdare, krāsota balta,
- 44x94/120/144mm koka karkass, C24,
- 100/125/150mm Paroc Ultra akmens vate,
- Huntonit Pro-Wall sienu apdare, krāsota balta.

### Pārsegums

- 18mm OSB/3,
- 44x144mm C24 koka karkass,
- 150mm Paroc Ultra akmens vate,
- 44x144mm C24 koka karkass,
- 150mm Paroc Ultra akmens vate,
- 44x44mm koka latojums,
- Huntonit Basic Ceiling griestu apdare, balta.

### Jumts

- Ruukkii Classic skārda jumta segums,
- 28x90mm šķērslatojums, spiedienimpregnēts,
- 44x44mm koka garenlatojums, spiedienimpregnēts,
- Siga Majcoat 150 pretvēja barjera,
- 44x244mm C24 koka karkass,
- 250mm Paroc Ultra akmens vate,
- 44x144mm C24 koka papildkarkass,
- 150mm Paroc Ultra akmens vate,
- Siga Majpell tvaika barjeras membrāna,
- 28x90mm koka latojums.

### Logi un durvis

- PVC Premium klases profila logi un durvis,
- Ieejas durvju krāsojums vienā krāsā no abām pusēm,
- Logu krāsojums vienā krāsā no abām pusēm,
- Koka iekšdurvis, vienā krāsā no abām pusēm,
- Ozolkoka sliekšnis iekšdurvīm uz vannasistabu.

### Vannasistaba

- Atlas Concorde 60x60cm akmens masas flīzes uz sienas un grīdas,
- Ifo Sign uz grīdas stāvošs tualetes pods,
- IKEA Bäcksjön/Ängsjön 60cm izlietne ar skapi, ozols,
- IKEA Faxälven 60cm spoguļskapis virs izlietnes, ozols,
- Grohe Tempesta 210 dušas sistēma,
- Radaway stikla dušas siena, 80cm,
- Flizēta dušas zona ar grīdā iebūvētu ūdens trapu.

### Tualete

- Atlas Concorde 60x60cm akmens masas flīzes uz sienas un grīdas,
- Ifo Sign uz grīdas stāvošs tualetes pods,
- IKEA Bäcksjön/Ängsjön 60cm izlietne ar skapi, ozols,
- IKEA Faxälven 60cm spoguļskapis virs izlietnes, ozols,

### Elektroinstalācijas un apgaismojums

- Evopipes gofrētas elektroinstalāciju caurules ar vadiem,
- ABB iebūvēts sadalnes skapis (48 vietas) ar ABB automātslēdžiem,
- Schneider Sedna Design slēdži un kontaktligzdas,
- USB kontaktligzdas guļamistabās (pēc projekta),
- Robus Draco iebūvējami iekštelpu LED gaismekļi,
- Gaismekļu izvades guļamistabās un viesistabā,
- 3x LED fasādes apgaismojuma lampas,
- 1 gab āra kontaktligzda,
- Pieslēguma vietas virtuves sadzīves tehnikai un iebūvējamam apgaismojumam,
- Pieslēguma vietas sadzīves tehnikai tehniskajā telpā,
- Dūmu detektori ar baterijām visās mājas telpās,
- Kontaktligzda vannasistabās elektriskajam dvieļu žāvētājam.

### Ūdens apgāde un kanalizācija

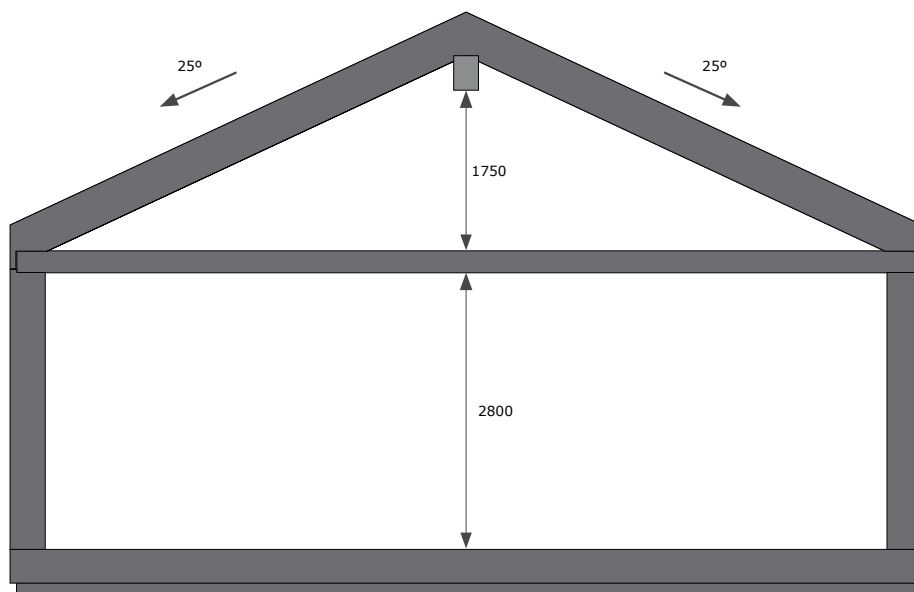
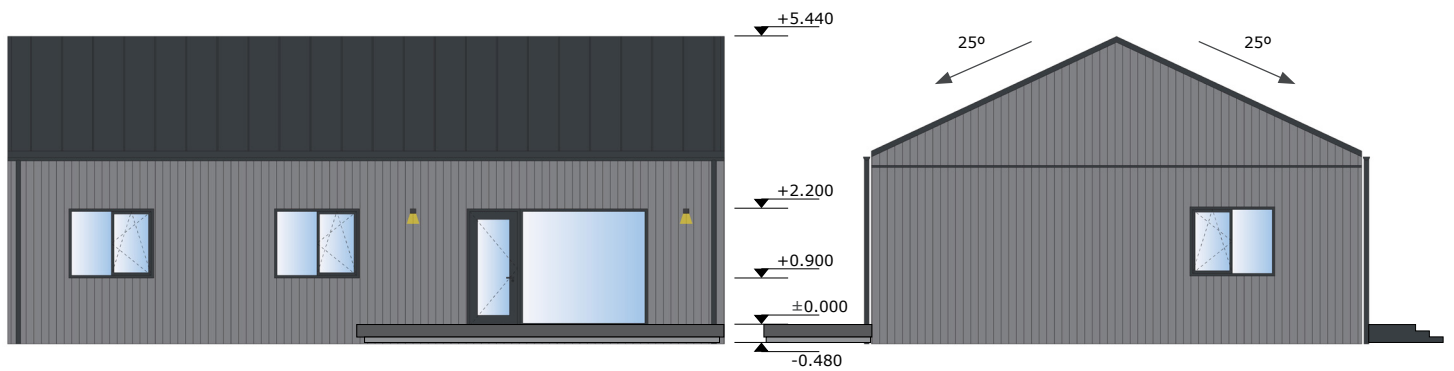
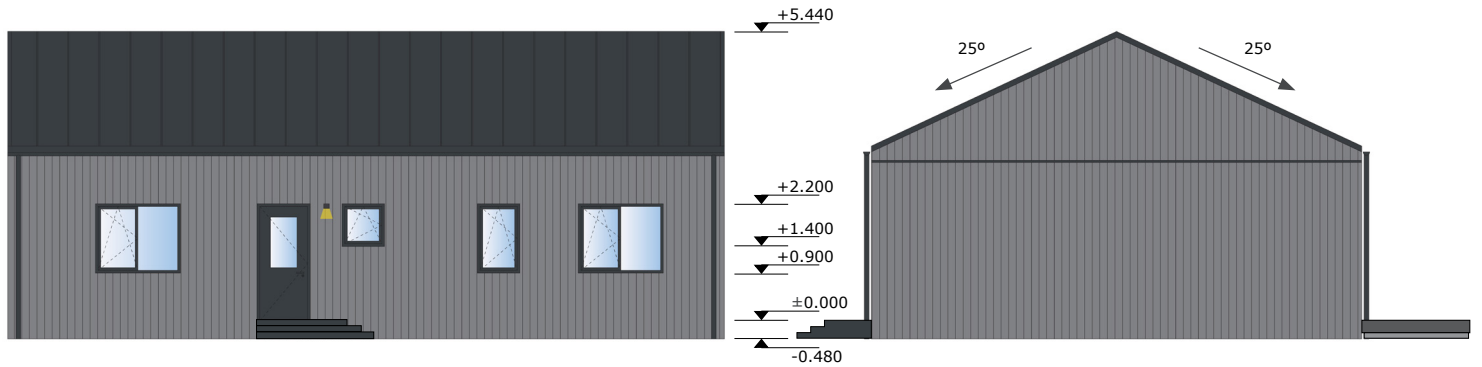
- Uponor Uni Pipe PLUS ūdens apgādes caurules,
- Uponor Comfort Pipe PLUS silto grīdu caurules,
- Uponor Vario M silto grīdu kolektors ar izpildmehānismiem,
- Pipelife kanalizācijas caurules,
- Purus Square ūdens traps dušas zonā,
- Purus Square ūdens traps tehniskajā telpā,
- Ūdens apgādes sistēma sagatavota apsaites pievienošanai,
- Pieslēguma vietas veļasmašīnai / žāvētājam,
- Pieslēguma vietas virtuves izlietnei.

### Apkure un Ventilācija

- Uponor Siccus siltās grīdas sistēma visā mājā,
- Siltās grīdas sistēma sagatavota pieslēgšanai pie apkures sistēmas,
- Zehnder ComfoAir Standard 375 ventilācijas iekārta ar siltuma atguvi.

### Cits

- 750x1200mm Fakro bēniņu lūka ar salokāmām kāpnēm,
- Ar Atlas Concorde 60x60cm akmens masas flīzēm flizēta grīda vējtverī, tehniskajā telpā un priekšnamā.



## IZMAKSAS

<b>Bitus Home 125</b> pamata komplektācija*	123 000,00 €
PVN 21%	25 830,00 €
<b>Kopā ar PVN</b>	<b>148 830,00 €</b>

\* Norādītā cena attiecas uz mājas pamata komplektāciju un neietver piegādi, uzstādīšanu un darbus būvlaukumā.

Šo pakalpojumu izmaksas iespējams precizēt, kad zināma paredzētā mājas atrašanās vieta un projekta detaļas.

Piegādes un montāžas darbu aptuvenās izmaksas – ap 8'000 €.

## KĀDAS PAPILDUS IZMAKSAS JĀPAREDZ?

- Būvniecības saskaņošanu būvvaldē. (~3000 EUR)
- Pamatu izbūvi – pielāgota risinājuma izstrāde atbilstoši grunts apstākļiem. (Skrūvpāļu pamatu izbūve ~4000 EUR)
- Ārējo komunikāciju darbi – elektrības, ūdens un kanalizācijas pieslēgumi.
- Piegāde un mājas montāžas darbi - izmaksas tiek aprēķinātas ņemot vērā izvēlēto mājas modeli un galamērķi.
- Celtna izmaksas mājas moduļu un paneļu montāžai būvlaukumā.
- Labiekārtošanu – pagalma un piebraucamo ceļu izbūve, apzaļumošana, terases un bruģējuma ierīkošana.
- Apkures sistēmas uzstādīšana (standarta piedāvājumā iekļautas siltās grīdas bez apkures avota, piemēram, siltumsūkņa vai gāzes katla)
- Virtuves iekārta un sadzīves tehnika.
- Mēbeles.

## BITUS HOME 125 PAPILDAPRĪKOJUMS

Cenas norādītas bez PVN

### Mājas projekts

- Mājas novietojums spoguļattēlā 0,- €
- Izmaiņas mājas plānojumā Pēc izmaiņām
- Izmaiņas logu novietojumā 350,- €
- Izmaiņas logu specifikācijā Pēc izmaiņām
- Māja ar jumta pārkarēm 3 025,- €

### Ārējā apdare

- Linax vertikāla koka apdare (pieejama 3 toņos) 2 800,- €
- Termokoka vertikāla koka apdare 5 585,- €
- Swisspearl Rock cokola noseplāksnes 675,- €

### Jumts

- Ruukki Classic Silence metāla jumta segums 545,- €
- Ruukki Monterrey metāla jumta segums 0,- €
- Monier Zanda Lumino dakstiņa jumta segums 1 400,- €
- Monier plakanā betona dakstiņa jumta segums 3 055,- €
- Sniega barjera mājas abās jumta plaknēs 1 155,- €
- Saules paneļu jumta izvads 120,- €

### Logi un Durvis

- Bitus Climatrend koka ieejas durvis 1 000,- €
- Bitus Climatrend koka logi 5 630,- €
- Bitus Climatrend koka / alumīnija logi 9 750,- €
- PVC logu krāsojums dažādās krāsās abās pusēs 400,- €
- GEZE durvju aizvērējs ieejas durvīm 350,- €
- Gudrā slēdzene ieejas durvīm 800,- €

### Iekšējā apdare

- Krāsota dubulta ģipškartona sienu apdare 750,- €
- Krāsota dubulta ģipškartona griestu apdare 475,- €

### Grīdas segums

- 3-slāņu Ozola parketa dēļu grīdas segums 2 850,- €
- Berry Alloc vinila grīdas segums 1 945,- €

### Vannas istaba

- Līnijveida traps dušas zonā 150,- €
- Ifo Sign pie sienas stiprināms tualetes pods 700,- €
- 500x1200mm Zehnder dvieļu žāvētājs 455,- €

### Ūdens apgāde

- Gustavsberg dārza laistīšanas krāns 300,- €
- Skaitītājs dārza laistīšanas krānam 150,- €

### Elektroinstalācijas

- Gaismas intensitātes regulēšana gaismekļiem (telpa) 65,- €
- Datu kabeļu instalācija ar kontaktligzdu (1 gab) 50,- €
- Antracīta krāsas slēdži un kontaktligzdas 250,- €
- Dūmu detektoru kabeļu instalācija visās mājas telpās 150,- €
- USB tipa kontaktligzdas (1 gab) 125,- €
- Signalizācijas kabeļu instalācija, visa māja 400,- €
- Novērošanas sistēmas kabeļu instalācija 400,- €
- Domofona kabeļu sagatave 100,- €
- Papildus fasādes apgaismojums (1 gab) 80,- €
- Papildus ārā kontaktligzdas (1 gab) 100,- €
- Elektrības izvads elektroauto uzlādes stacijai 200,- €
- Elektrības izvads iebraucamo vārtu automātikai 100,- €

### Apkure, ventilācija un dzesēšana

- Gaiss-gaiss siltumsūkņa sagatave (1 iekštelpu bloks) 300,- €
- Daikin Perfera 35 balts gaiss-gaiss siltumsūknis 2 200,- €
- CO2 sensors ventilācijas iekārtai 350,- €
- Gaiss-Ūdens siltumsūknis Daikin Altherma 6kW ar iebūvētu 180l ūdens tvertni + tehniskās telpas apsaiste un montāža 11 700,- €

Viessmann Vitodens 111-F 19kW kondensācijas gāzes katls ar 130l karstā ūdens tvertni + tehniskās telpas apsaiste un montāža

- Viessmann Vitodens 111-F 19kW kondensācijas gāzes katls ar 130l karstā ūdens tvertni + tehniskās telpas apsaiste un montāža 6 500,- €
- Contura 870 Style kamīnkrāns 6 050,- €

### Cits

- Ieejas mezgls ar jumtu. individuāli
- Virtuves mēbele ar sadzīves tehniku individuāli
- Interjera mēbeles individuāli
- Impregnēta skujkoka terase ar karkasu (m2) 100,- €
- Linax terase ar karkasu (m2) 125,- €
- Pergola 4x4m 725,- €

Ja vēlamais risinājums nav redzams mūsu piedāvājumā, sazinies ar mums – sadarbojamies ar vadošajiem piegādātājiem un nodrošinām individuālu pieeju katram klientam.

Cenas ir informatīvas un var tikt mainītas bez iepriekšēja brīdinājuma. Par aktuālajām cenām pārliecinieties pie Bitus Home pārstāvjiem.